



# TEKNOWARE POLAND

## O FIRMIE

---

Teknoware Poland Sp. z o.o. ma siedzibę w Siechnicach, zaledwie piętnaście kilometrów od centrum Wrocławia. Lokalizację tę wybrano ze względu na doskonałe połączenia transportowe z rynkami Europy Środkowej.

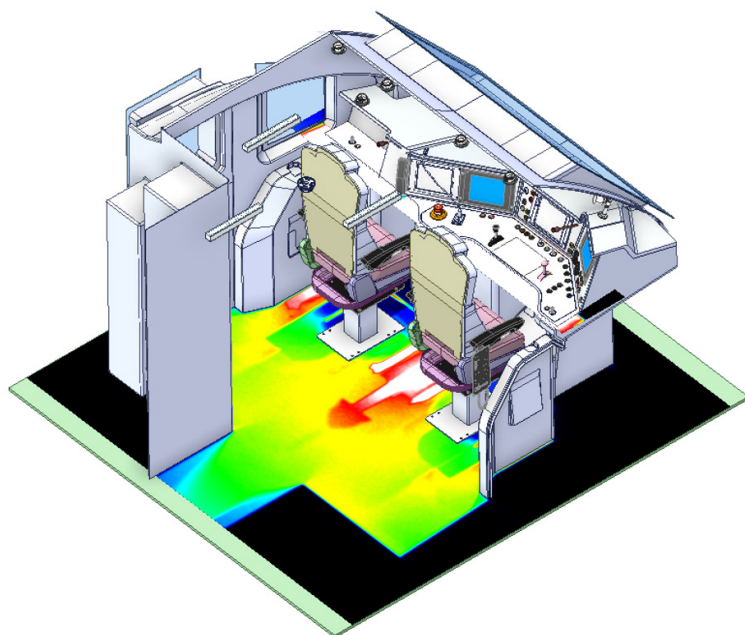
W Polsce produkujemy oświetlenie, podsufitki oraz inne elementy wyposażenia wewnętrznego tramwajów i pociągów. Założona w 2016 roku fabryka została rozbudowana dzięki inwestycjom w linię produkcyjną paneli kompozytowych oraz dodaną w 2024 roku zautomatyzowaną linię do malowania na mokro.

Nasze produkty spełniają wymagania stosownych norm kolejowych i autobusowych. Posiadamy certyfikaty w zakresie zarządzania jakością (ISO 9001) i zarządzania środowiskowego (ISO 14001).

## DZIAŁ BADAŃ I ROZWOJU PRODUKTU

Nasi specjaliści, kierownicy projektów oraz inżynierowie poprowadzą każdy projekt od początkowej fazy koncepcyjnej aż po dostarczenie wysokiej jakości produktów zgodnych z najnowszymi dyrektywami i normami UE, gwarantując pełną satysfakcję klienta. Oferowane usługi:

- symulacje oświetlenia,
- projektowanie w zakresie mechaniki,
- projektowanie w zakresie elektroniki,
- zarządzanie projektami.

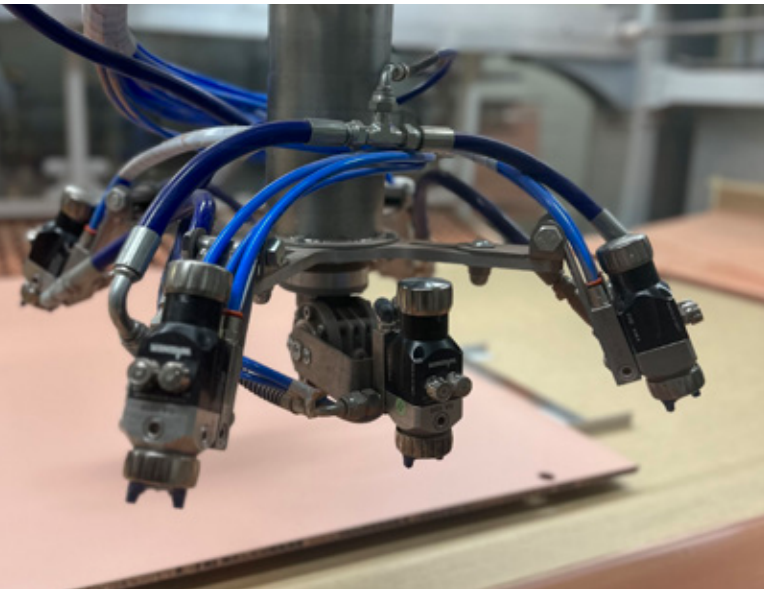
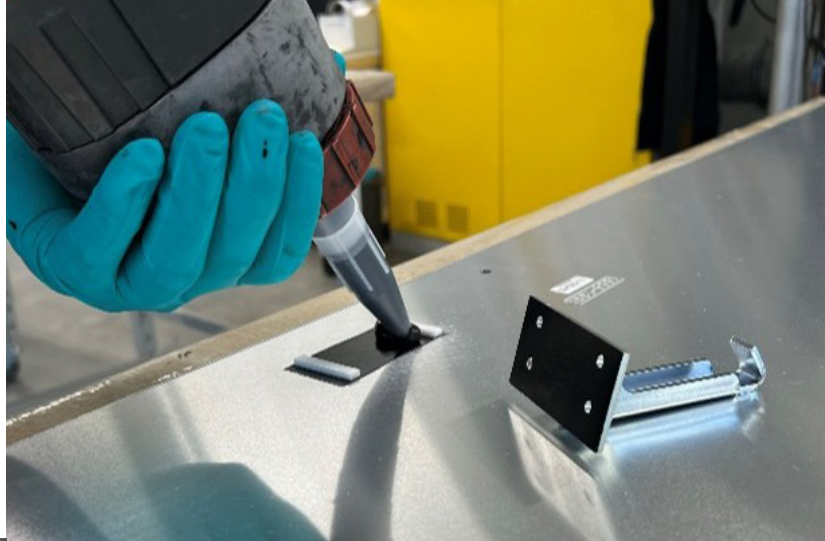


## PRODUKCJA

Bogato wyposażony park maszynowy umożliwia nam wykonywanie kompleksowej obróbki:

- profili aluminiowych i poliwęglanowych,
- arkuszy blach,
- paneli warstwowych,
- wiązek przewodów.

Końcowe etapy produkcji obejmują łączenie komponentów w kompletne produkty, które możemy dostarczyć naszym klientom.



## PROCESY SPECJALNE

### MALOWANIE NA MOKRO

Nasza automatyczna linia lakiernicza daje nam pełną kontrolę nad procesem lakierowania. Pięcypistoletowa głowica natryskowa, system mieszania 3K oraz suszarnia o powierzchni 150 m<sup>2</sup> gwarantują powtarzalność procesu, terminowość dostaw i wysoki poziom satysfakcji klientów.

### KLEJENIE

Dzięki nowoczesnym technologiom łączenia, takim jak klejenie, wykonujemy trwałe i estetyczne połączenia materiałów niejednorodnych. Nasze procesy i produkty spełniają wymagania normy EN 17460.

## REFERENCJE



ŠKODA 21 EV, ESTONIA



SIEMENS COMBINO, POLSKA

## ODDZIAŁY FIRMY TEKNOWARE NA ŚWIECIE

FINLANDIA



USA



WIELKA BRYTANIA



POLSKA



MALEZJA